

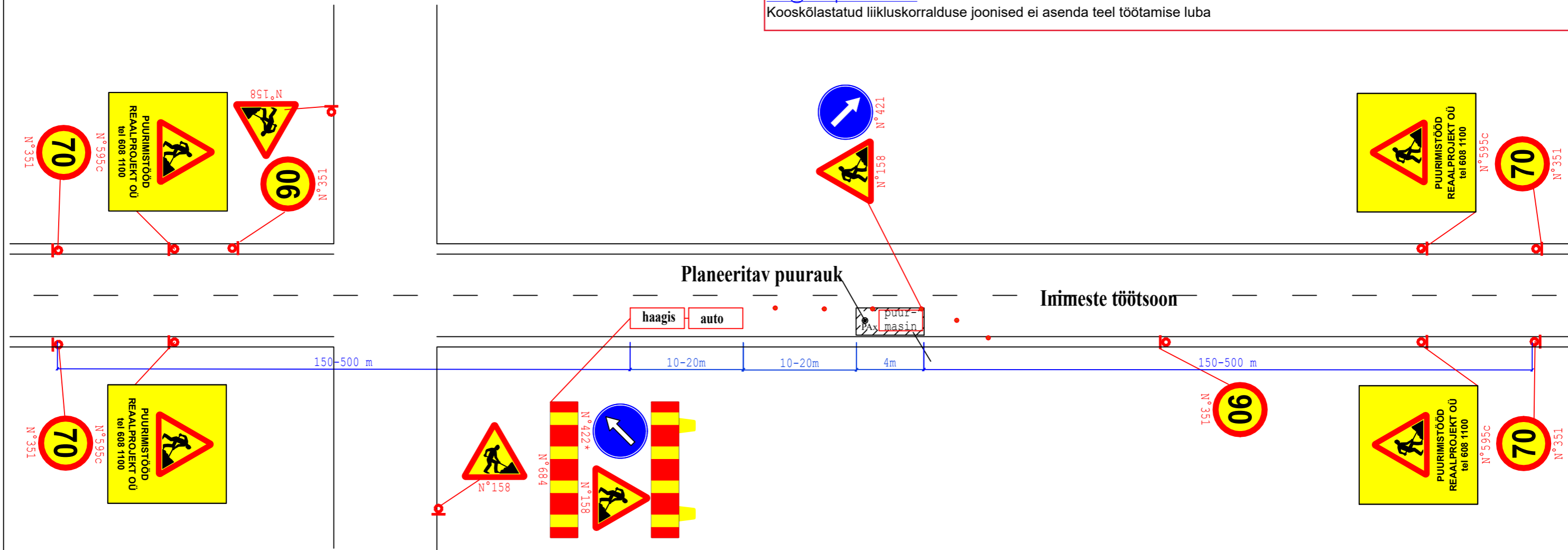
KOOSKÖLASTATUD

Teehoiuteenistuse põhja osakonna
korrashoiu ja liikluskorralduse üksus
Jaan Saia, Harju maakonna liikluskorraldaja
28.01.2025. a reg. nr. 172971


Tingimustel

1. Liikluse korraldamisel juhendada juhendist „Riigiteede ajutine liikluskorraldus“ MA 2018-009
2. Tööruumi piiritlemisel on lubatud kasutada märkide 686 asemel tähiskoonuseid
3. Ohutusruun tööruumi ees vähemalt 20 meetrit
4. Tööruumist möödumiseks mittepiisava pikinähtavuse puhul ning teel valdavalt ühes suunas liikuva liiklusvoo korral rakendada liikluse reguleerijat
5. Vähemalt 24 tundi enne töö alustamist või liikluskorralduse muutmist teavitada liikluspiirangutest ja töö kestvusest Transpordiametit Tark Tee liikluspiirangute iseteeninduskeskkonnas, millele pääseb ligi ameti e-teeninduse kaudu või e-post tmc@transpordiamet.ee

Kooskõlastatud liikluskorralduse joonised ei asenda teel töötamise luba



Märkused: II rühma hoiatustõke on paigaldatud haagisele, mida veab sõiduauto. Puurmasin on varustatud igas suunas nähtava vilkuriga. Liikva iseloomuga töö liikluse korraldamises lähtutakse Maanteameti juhendist "Riigiteede ajutine liikluskorraldus" (MA2018-009)

		Reaalprojekt OÜ Vabaduse pst 174b 10917 Tallinn Estonia tel +372 608 11 00 www.reaalprojekt.ee reaalprojekt@reaalprojekt.ee	Töö nimetus Riigitee 8 Tallinna-Paldiski tee km 42,77 ristmik Geotehniline pinnaseuurimise ring	
Tellija Roadplan OÜ		Asukoht Lääne-Harju vald, Harju maakond		Töö nr GL24068
Vastutav täitja: M. GAŠKOV	jaanuar 2025	Joonise nimetus Puurmasina ajutise liikluskorralduse tüüpskeem		Mõõtkava N/A
Osakonna juht: L. ARUMÄE	jaanuar 2025	Joonise nr 1		